

ZŠ HANSPAULKA a MŠ KOHOUTEK



Cyklotrasy v okolí Prahy 6

Závěrečná práce 9. ročníku

Zpracoval:

Ondřej Mázl

9.B

PRAHA, ŠKOLNÍ ROK 2024/2025

Anotace

Praktická část závěrečné práce „Cyklotrasy v okolí Prahy 6“ obsahuje návrh tří cyklotras s jejich popisem a podrobným zmapováním. Cyklotrasy nevedou pouze po značených cyklostezkách, ale i po lesních cestách. Trasy vychází z Prahy 6 a pokračují přes přilehlé obce na sever a severozápad. Tyto cyklotrasy i s porovnáním jsou popsány a zmapované na webových stránkách „Cyklo s Ondrou“, které byly zrealizovány v rámci práce.

Annotation

The practical part of the final work „Cycling routes in the vicinity of Prague 6“ contains a proposal for three cycling routes with their description and detailed mapping. The cycling routes do not only follow marked cycle paths, but also forest roads. The routes start from Prague 6 and continue through adjacent villages to the north and northwest. These cycling routes, including a comparison, are described and mapped on the website „Cyklo s Ondrou“, which was created as part of the work.

Klíčová slova

Cyklotrasa, kolo, cyklostezka, webové stránky

Keywords

Cycling routes, bike, cycle paths, website

Prohlášení o samostatném vypracování

Já, Ondřej Mázl prohlašuji, že jsem závěrečnou práci vytvořil samostatně s využitím uvedených informačních zdrojů a technických prostředků.

V Praze dne 19.12.2024

.....

Ondřej Mázl

Obsah

1.	Úvod	4
2.	Výběr cyklotras.....	5
3.	Projetí naplánovaných cyklotras	5
3.1.	Cyklovýlet Okoř – Svatá Juliána.....	5
3.2.	Cyklovýlet Horoměřice – Úholičky – Klecany	5
3.3.	Cyklovýlet Nebušice – Hvězda.....	5
4.	Zpracování fotografií a dat	6
5.	Zanesení dat do mapy	6
5.1.	Import map do služby Moje Mapy Google.....	6
5.2.	Tvorba bodů s obrázky ve službě Moje Mapy Google.....	6
6.	Způsob výstupu praktické části	6
7.	Technické řešení webových stránek	7
7.1.	Použitý WEB server	7
7.2.	Vlastnosti systému WordPress.....	7
8.	Tvorba obsahu webových stránek	8
8.1.	Výběr šablony.....	8
8.2.	Tvorba úvodní stránky.....	8
8.3.	Tvorba stránek s jednotlivými výlety.....	9
8.4.	Tvorba stránky se seznamem výletů	9
8.5.	Tvorba postranního panelu.....	9
8.6.	Porovnání tras	10
9.	Vložení dokumentu závěrečné práce na webové stránky.....	10
10.	Drobné finální úpravy webových stránek	10
11.	Odkaz na mé vytvořené webové stránky	11
12.	Závěr.....	12
13.	Použité informační zdroje	13
14.	Použité technické prostředky.....	14
15.	Přílohy	15

1. Úvod

Téma závěrečné práce „Cyklotrasy v okolí Prahy 6“ jsem si vybral, protože od mého velmi raného věku se věnuji jízdě na kole, rád fotím zajímavosti z výletů a z přírody. Každý cyklovýlet pak vždy pečlivě měřím, a to pomocí cyklocomputeru i pomocí internetových map. Proto byla volba tohoto tématu pro mne jasnou volbou.

Cílem mé práce je projet na kole tři cyklotrasy v okolí Prahy 6, ty zdokumentovat a zmapovat. Po naježdění tří cyklotras je potřeba do mapy vložit fotografie z výletů zachycující křižovatky a zajímavosti a přidat k nim popisy. Celá tato mapa se pak má vložit na vytvořené webové stránky, kde jsou základní parametry trasy, obrázky a pak i samotné porovnání všech tří tras podle daných kritérií.

Během léta projedu na kole všechny tři cyklotrasy, které nafotím, změřím a celkově zmapuji. Poté si přenesu data do služby „Moje Mapy Google“, kam nahraji obrázky a popisy křižovatek do bodů, které se budou nacházet na křižovatkách. Tyto tři mapy pak vložím do svých webových stránek, které vytvořím v rámci praktické části závěrečné práce. Webové stránky budou také mimo jiné obsahovat i porovnání všech tří tras podle daných kritérií, obrázky a geografické informace o trasách.

2. Výběr cyklotras

Již o prázdninách v červenci jsem začal přemýšlet, jaké cyklotrasy zvolím do závěrečné práce. Chtěl jsem vybrat cyklotrasy, které povedou velkou částí v přírodě, v lese, po polních cestách, zkrátka tam, kde nemohou jezdit auta. Také jsem se snažil, aby každá trasa vedla kolem nějaké historické nebo turistické zajímavosti. Nakonec jsem vybral tyto tři cyklotrasy, které splňovaly mé požadavky: Okoř – Svatá Juliána, Horoměřice – Úholičky – Klecany a Lysolaje – Nebušice – Hvězda. Všechny tři cyklotrasy jsem si uložil do internetových map od Seznamu, Mapy.cz [26], abych je mohl využít pro navigaci.

3. Projetí naplánovaných cyklotras

Na konci léta jsem se vydal projet všechny tři cyklotrasy. Nejdříve jsem se vydal projet cyklovýlet Okoř – Svatá Juliána, pak cyklovýlet Nebušice – Hvězda a jako poslední trasu jsem zvolil cyklovýlet Nebušice – Hvězda.

3.1. Cyklovýlet Okoř – Svatá Juliána

První cyklotrasu Okoř – Svatá Juliána jsem projel 1.9.2024. Trasa začínala u Základní školy Hanspaulka a vedla přes zříceninu hradu Okoř, pomník Svaté Juliány, Divokou Šárku až opět zpět ke škole. Trasa dosahuje délky 39,1 km s celkovým převýšením 441 metrů.

3.2. Cyklovýlet Horoměřice – Úholičky – Klecany

Jako druhý výlet jsem si zvolil cyklotrasu, která opět začínala na Hanspaulce a dále pokračovala přes obce Horoměřice, Únětice, Úholičky a část obce Husinec, Řež. Pak pokračovala pořád podél proudu řeky Vltavy až do Troji a z Troji zpět na Hanspaulku. Tuto trasu jsem si vybral, protože jsem ji jako jedinou nikdy předtím nejel, a tak jsem poznal nové cyklotrasy a krásná místa. Celá trasa měří 38,1 km a dosahuje převýšení 465 metrů.

3.3. Cyklovýlet Nebušice – Hvězda

Třetí a zároveň poslední cyklovýlet nás zavede do pražských čtvrtí Lysolaje, Nebušice, Liboc, Břevnov a Střešovice. Trasa začíná na dejvické Hanspaulce a končí opět zde. Trasa měří 25,8 km a její převýšení dosahuje 338 metrů. Na celé trase je asi nejzajímavější letohrádek Hvězda v oboře Hvězda na pražském Břevnově.

4. Zpracování fotografií a dat

Po naježdění všech tří cyklotras a nafocení křižovatek a zajímavých památek na trase jsem si všechny fotky, které jsem měl v telefonu, přesunul na USB flash disk. Ten jsem si pak připojil do počítače a zjistil jsem, že obrázky jsou příliš velké a trvalo dlouho, než se na server nahrály, a i samotné načítání obrázků bylo zdouhavé. Proto jsem se je rozhodl zmenšit. Pro zmenšení jsem použil aplikaci „Picture Resize“ [27] a po zmenšení jsem si fotografie v počítači rozdělil do tří složek podle výletů.

Také jsem si pak přepsal data z cyklocomputeru a z map Mapy.cz. Z cyklocomputeru jsem si přepsal ujetou vzdálenost, čas jízdy a průměrnou rychlost, zatímco z Mapy.cz jsem si přepsal převýšení trasy a nejnižší a nejvyšší místo, s jejich nadmořskou výškou.

5. Zanesení dat do mapy

Po zmenšení všech fotografií a přepsání dat z cyklocomputeru jsem začal zanášet fotografie do mapy, jak je podrobně popsáno níže.

5.1. Import map do služby Moje Mapy Google

Nejprve jsem si z internetových map Mapy.cz exportoval trasy všech tří cyklotras do souborů ve formátu GPX. Soubory GPX jsem pak importoval do služby „Moje Mapy Google“ [25], ve kterých lze vkládat do mapy body a k nim přiřadit i fotografie s popisem (příloha č.4). Nejdříve jsem chtěl obrázky a popisy křižovatek vkládat do Mapy.cz, protože si myslím, že mají lepší mapový podklad, na kterém je například i vyznačení cyklotras s jejich čísly. Bohužel jsem ale nenašel žádný možný způsob, jakým bych toho docílil na portálu Mapy.cz, a tak jsem se spokojil s mapovým podkladem od Googlu.

5.2. Tvorba bodů s obrázky ve službě Moje Mapy Google

Po exportu tras z Mapy.cz jsem začal do mapy ve službě „Moje Mapy Google“ vkládat body na jednotlivé křižovatky, které mám zdokumentované. Začal jsem cyklovýletem Okoř – Svatá Juliána a skončil cyklovýletem Horoměřice – Úholičky – Klecany. Do každého bodu jsem tedy vložil fotografii křižovatky a popis, kam se má odbočit, kudy a po jaké cyklotrase se pokračuje dál. V případě zajímavosti je v bodě vložen obrázek zajímavosti a základní informace převzaté z internetu.

6. Způsob výstupu praktické části

Jednou z částí praktické části závěrečné práce bylo vytvořit webové stránky v jakémkoliv programu, nebo dokument. V obou těchto variantách měly být všechny tři trasy popsány, vložené body s obrázky křižovatek do mapy, přiložené obrázky a porovnání všech tří tras. Já jsem si vybral tvorbu

webové stránky, protože si myslím, že dokument s velkým množstvím obrázků a vloženou mapou není úplně nejkomfortnější. Webové stránky také umožňují interaktivní a přehledné uspořádání obsahu. Poslední důvod, proč jsem si vybral tvorbu webových stránek je ten, že dokumenty vytvářím velmi často a chtěl jsem se v této práci naučit něco výrazně nového, tedy webové stránky.

Nejprve jsem byl rozhodnutý dělat webové stránky ve službě „Weby Google“, ale zjistil jsem, že zde nelze rozumně vytvořit menu, které je základem každé webové stránky. Na úvodní stránce byla pouze možnost vložit název webové stránky, úvodní obrázek a místo menu pouze tlačítko, které odkazuje na jinou stránku. Proto jsem se rozhodl, že ve službě „Weby Google“ opravdu nebudu dělat webové stránky, které mají být součástí mé praktické části závěrečné práce. Tak jsem hledal jiný vhodnější program, ve kterém by bylo to, co „Weby Google“ postrádají. Nakonec mi můj táta doporučil systém WordPress, s tím, že mi zajistí hostování webových stránek na jejich firemním serveru.

Návrh na systém WordPress [22] se mi zalíbil a rozhodl jsem se, že to bude pro mě ten nejlepší způsob, jak vytvořit webové stránky, jejichž úroveň může být podobná jako webové stránky některých menších firem.

7. Technické řešení webových stránek

7.1. Použitý WEB server

Každé webové stránky musí pracovat na nějaké internetové doméně. Naše rodina má již řadu let zaregistrovanou doménu mazlovi.cz, ale doposud ji nepoužívala. Padlo rozhodnutí rodiny, že tato doména nalezne první uplatnění v mé závěrečné práci. Táta mi pak ve firmě, kde pracuje, domluvil a umožnil spuštění WEB serveru a nakonfigurování směrování domény mazlovi.cz na firemní server. Po nastavení všech technických parametrů a pomocných služeb serveru jsem od táty získal nainstalovaný prázdný systém WordPress [22] s přihlašovacími údaji do administrátorského rozhraní webových stránek mazlovi.cz.

7.2. Vlastnosti systému WordPress

Internetový systém WordPress je jedním z mnoha systémů pro snadnou správu obsahu webových stránek (CMS = Content Management System). Celkový vzhled, struktura a funkčnost webových stránek závisí na zvolené šabloně, kterou si je třeba vybrat jako základ webových stránek před zahájením práce. Jednotlivé stránky se skládají z dílčích grafických a strukturních bloků, se kterými se nechá jako s celkem bez problémů manipulovat. Obsahem bloku může být například nadpis, obrázek, seznam, odkaz, zvuk, video a spousta dalšího. Hlavní myšlenkou těchto bloků je

možnost vkládání jednoho bloku do druhého. WordPress systém pak zajišťuje, aby se bloky vhodně poskládaly a vhodně se zobrazily jak na velkém displeji počítače, tak i na malém displeji mobilního telefonu. Vkládání, například map, nebo jakýchkoliv specializovanějších funkcí do webových stránek se realizuje pomocí volně stažitelných, nebo i placených pluginů (příloha č.7).

8. Tvorba obsahu webových stránek

Po úspěšné aktivaci a přihlášení do systému WordPress jsem začal konečně vyrábět webové stránky. Postupoval jsem stránku po stránce, jak je popsáno v kapitolách níže (příloha č.5).

8.1. Výběr šablony

Nejdříve jsem hledal ideální šablonu, která by vyhovovala mým požadavkům. Chtěl jsem, aby měla menu, titulní obrázek a postranní lišty. Bylo těžké nalézt jakoukoliv šablonu, která by mi plně vyhovovala a líbila se mi i vizuálně. Z mnoha šablon jsem našel dvě nejvhodnější „ColorMag“ a „Rara Business“, mezi kterými jsem se rozhodoval. Nakonec jsem si vybral šablonu „Rara Business“ [23], protože měla úvodní stranu s více možnostmi, šablona „ColorMag“ [24] nikoliv. Tak jsem si tedy ve WordPressu stáhl šablonu. Po vybrání šablony jsem začal přemýšlet, kolik stránek na mých webových stránkách bude. Rozhodl jsem se, že na webových stránkách bude úvodní stránka, další stránkou bude rozcestník na všechny tři cyklotrasy, pak samozřejmě i tři stránky s popisem jednotlivých tras. Součástí webových stránek bude i samostatná stránka s porovnáním tras a pomocná stránka, kde bude vložen dokument závěrečné práce.

8.2. Tvorba úvodní stránky

Tvorbu webových stránek jsem začal úvodní stránkou, na které je vložen název webové stránky „Cyklo s Ondrou“, titulní obrázek v pozadí, logo mých webových stránek a úvodní informace (příloha č.6). Když jsem hledal dokonalý obrázek na titulní obrázek webových stránek, tak jsem si uvědomil, že by to mělo nějak charakterizovat mojí práci. Proto jsem vybral zříceninu hradu Okoř, protože si myslím, že to je celkově nejvýznamnější a asi i nejznámější památka ze všech tří tras. Po titulním obrázku jsem si řekl, že by bylo vhodné mít vlastní logo webových stránek. Na to jsem využil umělou inteligenci Gemini [38] od Googlu, která mi velmi rychle vygenerovala obrázek podle mých představ.

Po tvorbě grafické části úvodní části přišel čas na psaní. Do stránky jsem vložil stručné informace, co lze na webových stránkách nalézt a že webové stránky byly zrealizovány v rámci praktické části mé závěrečné práce. Pod tímto vším jsou vloženy tři příspěvky. Každý příspěvek představuje opravdu stručně popsanou každou cyklotrasu, doplněnou obrázky.

8.3. Tvorba stránek s jednotlivými výlety

Po úvodní stránce jsem začal vytvářet stránky pro všechny tři cyklovýlety, tedy cyklovýlet Okoř – Svatá Juliána, Horoměřice – Úholičky – Klecany a cyklovýlet Nebušice – Hvězda. Začal jsem systematicky výletem, který jsem projel jako první. Stránka se skládá z mnoha bloků, kterými jsou například obrázek, odstavec, mezera, seznam a blok, který dokáže bloky rozpořehovat, „Flexible Wrapper“ (příloha č.3). Blok „Flexible Wrapper“ je součástí doinstalovaného pluginu „Gutenverse“ [29]

Nejdříve jsem si vytvořil nadpis stránky, kterým je název výletu. Pod nadpisem je vložen blok, ve kterém je jednoduše popsána trasa, kudy prochází a jaké zajímavosti můžeme na trase zahlédnout, nebo se u nich zastavit. Pod tímto popisem je vložen obrázek s animovaným pohybem, na kterém je vyfotografován zajímavý obrázek z trasy. Obrázek je animován pomocí bloku „Flexible Wrapper“, který má velkou spoustu funkcí. Já jsem používal pouze animační efekt, kterému jsem nastavil rychlost efektu na velmi rychlý. Efekty jsem chtěl použít, aby byly webové stránky více pohyblivé a zajímavější. Dále je zde uvedeno šest základních parametrů trasy, které jsou odděleny odrážkami, což je realizováno blokem seznam. Pod parametry trasy je vložena mapa s body, ve kterých jsou fotografie křižovatek a jejich popis. Tato mapa byla vytvářena ve službě „Moje Mapy Google“ a do webových stránek je vložena pomocí pluginu „WP Go Maps (formerly WP Google Maps)“ [34]. Za interaktivní mapou se nachází i screenshot převýšení trasy z Mapy.cz. Pod tím vším se nachází čtyři obrázky, na kterých jsou ty nejzajímavější památky na trase. Pod těmito obrázky se nachází jejich názvy (přílohy 2.1 a 2.2).

8.4. Tvorba stránky se seznamem výletů

Když jsem měl hotové všechny tři stránky, na kterých jsou jednotlivé výlety, začal jsem tvořit stránku, na které bude seznam všech tří výletů. V seznamu je vždy název výletu a obrázek, který výlet nějak charakterizuje. Přes tento název a tyto obrázky je možné po kliknutí myši dostat se na jednotlivé stránky s výlety. Obrázky a název výletu jsou opět animovány pomocí pluginu „Flexible Wrapper“. Pod tímto seznamem jsou pak vloženy interaktivní mapa s mapovým podkladem od Mapy.cz, ve které jsou znázorněny trasy všech tří výletů. Mapa od Mapy.cz je do webových stránek vložena pomocí pluginu „WPify Mapy.cz“ [35].

8.5. Tvorba postranního panelu

Po vytvoření téměř všech stránek, jak úvodní, tak všech třech stránek s výlety a se seznamem výletů jsem chtěl vytvořit postranní panel na pravé straně, ve kterém bude seznam všech cyklovýletů s jejich charakterizujícím obrázkem. Při klepnutí na tyto obrázky, nebo na název výletu, Vás webové

stránky přesměrují na stránku s daným výletem. Dále se v postranním panelu nachází nejnovější příspěvky, archivy, kalendář a vyhledávač, kterým lze podle slova vyhledat stránku, která hledané slovo obsahuje, nebo se k němu nějak vztahuje.

Postranní panel se vytváří stejně jako stránky, pomocí jednotlivých bloků. Narazil jsem ovšem na jeden problém. Šablona „Rara Business“ bohužel neumožňuje vytvoření postranního panelu pomocí bloků, ale pomocí HTML kódů, jejichž zapsání zatím neovládám. Zjistil jsem, že v šabloně, která se při výběru umístila na druhém místě obsahuje funkci psaní postranního panelu v blocích. Tak jsem se rozhodl, že na tvoření postranního panelu si šablonu přepnu na „ColorMag“. Pak jsem se samozřejmě vrátil zpět k původní šabloně.

8.6. Porovnání tras

Porovnání tras na společných kritériích bylo jednou z posledních částí mých webových stránek. Za tímto účelem jsem si vytvořil stránku s porovnáním tras. Vložil jsem sem tabulku, ve které jsou uvedena kritéria a všechny tři trasy (příloha č.1). Mezi kritérii jsou délka trasy, doba jízdy, průměrná rychlost, převýšení trasy, nejnižší a nejvyšší body na trase, typ terénu, délka jízdy po silnici a v terénu, všechna čísla cyklotras, po kterých se jede, památky na trase a možnosti občerstvení.

Z této stránky bylo asi nejtěžší vypočítat, kolik kilometrů a kolik procent trasy vede v terénu a po silnici, protože jsem si to musel sám spočítat, nejprve zjistit jakou vzdálenost zabírá délka jízdy v terénu. Podle celkové vzdálenosti jsem si pak dopočítal, kolik kilometrů se jelo po silnici. Kolik je to procent délky trasy jsem docílil pomocí početních operací přes jedno procento.

9. Vložení dokumentu závěrečné práce na webové stránky

Poslední stránku jsem na webových stránkách vytvořil čistě za účelem vložení dokumentu závěrečné práce ve formátu PDF. Aby bylo možné soubor PDF na webových stránkách přímo zobrazit, musel jsem si stáhnout vhodný plugin. Vhodný plugin jsem nehledal ani moc dlouho. Vyhovující plugin s názvem „PDF Embedder“ [32] jsem našel hned na druhý pokus. Dokument závěrečné práce jsem z Wordu exportoval do formátu PDF a tento soubor jsem pak nahrál do knihovny médií v samotném WordPressu. Odtud soubor stačilo jen vložit na stránku pomocí bloku „PDF Embedder“, podobně jako například obrázek.

10. Drobné finální úpravy webových stránek

Po vytvoření všech stránek a jejich obsahu už zbývalo upravit poslední drobnosti, jako je pravopis, velikost mezer mezi odstavci, styl a velikost písma a obrázků. Po těchto posledních úpravách byly mé webové stránky kompletně hotové.

11. Odkaz na mé vytvořené webové stránky

Tento odkaz směřuje na mé vytvořené webové stránky s názvem „Cyklo s Ondrou“, které byly vytvořeny v rámci závěrečné práce: <https://cyklo.mazlovi.cz>, 15.12.2024.

12. Závěr

Cílem této závěrečné práce bylo projet, zmapovat a zdokumentovat tři cyklotrasy v okolí Prahy 6. Podstatnou částí bylo též vložení obrázků křižovatek a zajímavostí z tras do vytvořených bodů v mapě. Tato data s porovnáním tras byla poté vložena do webových stránek. Na kole jsem projel všechny tři cyklotrasy, které jsem zdokumentoval a zmapoval. Vložil jsem obrázky do bodů v mapě, ke kterým jsem přidal popisy křižovatek, kam se má pokračovat. V případě památek jsem do bodu připsal i základní informace a tuto celou mapu jsem vložil na mnou vytvořené webové stránky. Do webových stránek jsem pak také vložil porovnání všech tří tras na daných kritériích, základní informace, obrázek s převýšením a obrázky některých zajímavostí z trasy. Zjistil jsem, že nejvyšší nadmořské výšky dosahuje trasa, která vede přes Nebušice a letohrádek Hvězda. Nejvyšší bod této trasy je poblíž vrcholu Bílé hory. Nejvyšší celkové převýšení má trasa Únětice – Klecany, protože trasa vede přes větší počet údolí. Nejdelší z vybraných cyklotras je cyklotrasa na Okoř, která má zároveň i největší podíl jízdy v terénu.

Práce mi také přinesla novou dovednost, naučil jsem se vytvářet webové stránky v systému WordPress. Také mi práce dala spoustu nových zkušeností ve Wordu a v oblasti map. Z celé práce bylo nejtěžší vyrobiť webové stránky, ale nejnáročnější bylo vkládání obrázků a popisů křižovatek do bodů v mapě. Nejsnazší z celé práce bylo projet na kole všechny tři naplánované cyklotrasy.

13. Použité informační zdroje

- [1] Turek J.: Praha a okolí: outdoorový průvodce: 55 tipů, kam na výlet: outdoor, Grada, 2007.
- [2] Bureš M., Laita A., Laurenčík M.: WordPress od základů k profesionálnímu použití, Grada Publishing, 2021.
- [3] [https://cs.wikipedia.org/wiki/Kaple_Nejsv%C4%9Bt%C4%9Bj%C5%A1%C3%AD_Trojice_\(D_ejvice\)](https://cs.wikipedia.org/wiki/Kaple_Nejsv%C4%9Bt%C4%9Bj%C5%A1%C3%AD_Trojice_(D_ejvice)), 6.12.2024.
- [4] <https://pamatkovykatalog.cz/kaple-sv-gotharda-14462661>, 6.12.2024.
- [5] [https://cs.wikipedia.org/wiki/Oko%C5%99_\(hrad\)](https://cs.wikipedia.org/wiki/Oko%C5%99_(hrad)), 6.12.2024.
- [6] <https://www.kudyznudy.cz/aktivity/kaple-nalezni-sv-krize-v-cicovicich>, 6.12.2024.
- [7] <https://www.drobnepamatky.cz/node/15468>, 6.12.2024.
- [8] [https://cs.wikipedia.org/wiki/Svat%C3%A1_Juli%C3%A1na_\(P%C5%99edn%C3%AD_Kopa_nina\)](https://cs.wikipedia.org/wiki/Svat%C3%A1_Juli%C3%A1na_(P%C5%99edn%C3%AD_Kopa_nina)), 6.12.2024.
- [9] [https://cs.wikipedia.org/wiki/Kostel_svat%C3%A9_M%C3%A1%C5%99%C3%AD_Magdale_ny_\(P%C5%99edn%C3%AD_Kopanina\)](https://cs.wikipedia.org/wiki/Kostel_svat%C3%A9_M%C3%A1%C5%99%C3%AD_Magdale_ny_(P%C5%99edn%C3%AD_Kopanina)), 6.12.2024.
- [10] <https://www.hrady.cz/zamek-horomerice>, 6.12.2024.
- [11] [https://cs.wikipedia.org/wiki/Koz%C3%AD_h%C5%99bety_\(Pra%C5%B5esk%C3%A1_plo%C5%A1ina\)](https://cs.wikipedia.org/wiki/Koz%C3%AD_h%C5%99bety_(Pra%C5%B5esk%C3%A1_plo%C5%A1ina)), 6.12.2024.
- [12] [https://cs.wikipedia.org/wiki/Kaple_svat%C3%A9ho_V%C3%A1clava_\(Suchdol\)](https://cs.wikipedia.org/wiki/Kaple_svat%C3%A9ho_V%C3%A1clava_(Suchdol)), 6.12.2024.
- [13] [https://cs.wikipedia.org/wiki/Kostel_Nanebevzet%C3%AD_Panny_Marie_\(%C3%9An%C4%9Btice\)](https://cs.wikipedia.org/wiki/Kostel_Nanebevzet%C3%AD_Panny_Marie_(%C3%9An%C4%9Btice)), 6.12.2024.
- [14] [https://cs.wikipedia.org/wiki/Troja_\(z%C3%A1mek\)](https://cs.wikipedia.org/wiki/Troja_(z%C3%A1mek)), 6.12.2024.
- [15] https://cs.wikipedia.org/wiki/Trojsk%C3%A1_l%C3%A1vka, 6.12.2024.
- [16] [https://cs.wikipedia.org/wiki/Star%C3%A1_%C4%8Dist%C3%ADrna_odpadn%C3%ADch_v_od_\(Praha-Bubene%C4%8D\)](https://cs.wikipedia.org/wiki/Star%C3%A1_%C4%8Dist%C3%ADrna_odpadn%C3%ADch_v_od_(Praha-Bubene%C4%8D)), 6.12.2024.
- [17] [https://cs.wikipedia.org/wiki/Hanspaulka_\(z%C3%A1me%C4%8Dek\)](https://cs.wikipedia.org/wiki/Hanspaulka_(z%C3%A1me%C4%8Dek)), 6.12.2024.
- [18] https://cs.wikipedia.org/wiki/Bo%C5%BE%C3%AD_muka_u_Lysolaj%C3%AD, 6.12.2024.
- [19] [https://cs.wikipedia.org/wiki/Kostel_svat%C3%A9ho_Cyrila_a_Metod%C4%9Bje_\(Nebu%C5%A1ice\)](https://cs.wikipedia.org/wiki/Kostel_svat%C3%A9ho_Cyrila_a_Metod%C4%9Bje_(Nebu%C5%A1ice)), 6.12.2024.
- [20] [https://cs.wikipedia.org/wiki/Kostel_svat%C3%A9ho_Fabi%C3%A1na_a_%C5%A0ebest%C3%A1na_\(Liboc\)](https://cs.wikipedia.org/wiki/Kostel_svat%C3%A9ho_Fabi%C3%A1na_a_%C5%A0ebest%C3%A1na_(Liboc)), 6.12.2024.
- [21] [https://cs.wikipedia.org/wiki/Hv%C4%9Bzda_\(letohr%C3%A1dek\)](https://cs.wikipedia.org/wiki/Hv%C4%9Bzda_(letohr%C3%A1dek)), 6.12.2024.

14. Použité technické prostředky

- [22]<https://wordpress.org/>, 24.11.2024.
- [23]<https://cs.wordpress.org/themes/rara-business/>, 24.11.2024.
- [24]<https://cs.wordpress.org/themes/colormag/>, 24.11.2024.
- [25]<https://www.google.com/maps/d/>, 24.11.2024.
- [26]<https://mapy.cz/>, 24.11.2024.
- [27]<http://www.rw-designer.com/picture-resize>, 27.11.2024.
- [28]<https://wordpress.org/plugins/backwpup/>, 6.12.2024.
- [29]<https://wordpress.org/plugins/gutenverse/>, 6.12.2024.
- [30]<https://wordpress.org/plugins/hello-dolly-for-your-song/>, 6.12.2024.
- [31]<https://cs.wordpress.org/plugins/simple-iframe/>, 6.12.2024.
- [32]<https://wordpress.org/plugins/pdf-embedder/>, 6.12.2024.
- [33]<https://wordpress.org/plugins/raratheme-companion/>, 6.12.2024.
- [34]<https://wordpress.org/plugins/wp-google-maps/>, 6.12.2024.
- [35]<https://wordpress.org/plugins/wpify-mapy-cz/>, 6.12.2024.
- [36]<https://wordpress.org/support/plugin/wps-visitor-counter/>, 6.12.2024.
- [37]<https://wordpress.org/plugins/wordpress-seo/>, 6.12.2024.
- [38]https://gemini.google.com/app?utm_source=app_launcher&utm_medium=owned&utm_campaign=base_all, 14.12.2024.

15. Přílohy

Parametry na porovnání:	Okoř – Svatá Juliána:	Lysolaje – Nebušice – Hvězda:	Únětice – Klecany:
Délka:	39,1 km	25,8 km	38,1 km
Doba jízdy:	2,56 hodiny	1,41 hodiny	2,46 hodiny
Průměrná rychlost:	13,9 km/h	15,7 km/h	14,3 km/h
Převýšení trasy:	441 m	338 m	465 m
Nejnižší bod na trase:	220 m. n. m.	184 m. n. m.	173 m. n. m.
Nejvyšší bod na trase:	356 m. n. m.	370 m. n. m.	338 m. n. m.
Terén:	Asfalt, poničený asfalt, lesní terén, hlína, štěrk, jízda přes kořeny, hodně prudký kopec na nezpevněném podkladu	Asfalt, poničený asfalt, štěrk, hlína, jízda přes kořeny, prudký kopec	Asfalt, poničený asfalt, štěrk, hlína, hodně úzké místo, podchod se schody
Délka jízdy po silnici (asfaltový podklad):	23,8 km = 61% délky trasy	18,5 km = 72% délky trasy	30,8 km = 81% délky trasy
Délka jízdy v terénu:	15,3 km = 39% délky trasy	7,3 km = 28% délky trasy	7,3 km = 19% délky trasy
Označení cyklotras:	0077, A17, A171, 0081, 0078, 0101, 8100, A33, A166	0077, A17, A171, A34, 0078, A163, A33, A150, 201	0078, 0077, A18, 8100, 0082, 0081, 7-Vltavská, A2, EV7, A310, A1, A162
Zajímavosti na trase:	Kaple nejsvětější trojice, Zřícenina hradu Okoř, Kaple Nalezení sv. Kříže, Podstavec sochy sv. Salvátora, Socha Panny Marie Immaculaty, Socha Svaté Juliány, Kostel sv. Máří Magdaleny	Kostel svatého Cyrila a Metoděje, Kostel svatého Fabiána a Šebestiána, Letohrádek Hvězda	Zámek Horoměřice, Kozí Hřbety, Kaple svatého Václava, Kostel Nanebevzetí Panny Marie, Zámek Troja, Stará čistírna odpadních vod
Možnost občerstvení:	Horoměřice, Statenice, Velké Přílepy, Okoř, Čičovice, Přední Kopanina, Veleoslavín	Lysolaje, Nebušice, Liboc	Horoměřice, Únětice, Úholičky, Řež, Klecany, Troja

Příloha č.1



Cyklovýlet Lysolaje – Nebušice – Hvězda

Druhý cyklovýlet nás zavede do severní části Prahy na západním břehu řeky Vltavy, konkrétně do pražských čtvrtí Lysolaje, Nebušice a Liboc. Vyjedeme severní stráň Bílé hory a dojedeme až k oboře a i k letohrádku Hvězda.

Zadejte dot:

[Hledat](#)



Všechny trasy

[Cyklovýlet na Okoř](#)

[Cyklovýlet Lysolaje -
Nebušice- Hvězda](#)

[Cyklovýlet Únětice -
Klecany](#)



Nejnovější příspěvky

Od školy na Okoř

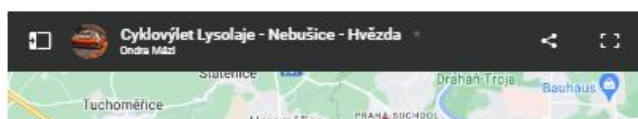
K letohrádku Hvězda

V okolí obcí Horoměřice a Únětice

Parametry Trasy

- > Délka trasy: 25,8 km
- > Doba jízdy: 1,41 hodiny
- > Průměrná rychlost: 15,7 km/h
- > Převýšení trasy: 338 m
- > Délka jízdy po silnici (asfaltový podklad): 18,5 km = 72% délky trasy
- > Délka jízdy v terénu: 7,3 km = 28% délky trasy

Mapa Trasy



Archivy

Říjen 2024

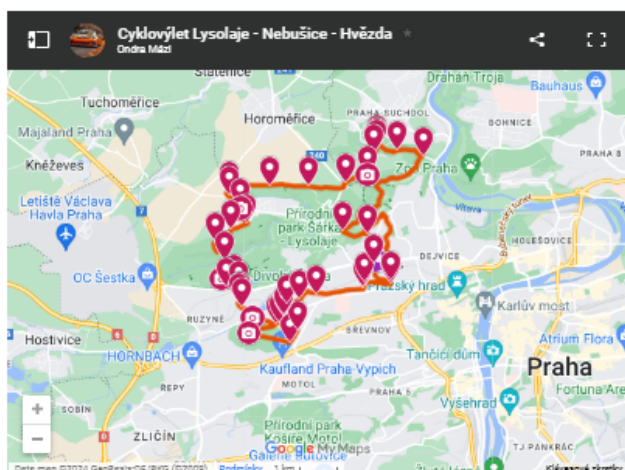
Září 2024

Srpen 2024

Kalendář

PROSINEC 2024						
Po	Út	St	Čt	Pá	So	Ne
						1
2	3	4	5	6	7	8
9	10	11	12	13	14	15
16	17	18	19	20	21	22
23	24	25	26	27	28	29
30	31					
« Říj						

Mapa Trasy



10	11	18	19	20	21	22
23	24	25	26	27	28	29
30	31					
« Říj						

Výškový profil trasy



Fotografie z trasy



Kostel svatého Cyrila a Metoděje v Nebušicích



Šestákova skála



Letohrádek Hvězda

[Upravit](#)

Copyright © 2024 Cyklo s Ondrou. Rara Business | Vytvořeno Rara Themes Powered by WordPress.

Příloha č.2.2

Cyklovýlet na Okoř - Stránka Ctrl+K

Gutenberg Library

Zobrazení seznamu Osnova

Mezera

Sloupce

Sloupec

Odstavec

Mezera

Flexible Wrapper

Obrázek

Mezera

Parametry Trasy

Mezera

Seznam

Mezera

Mezera

Mapa Trasy

Mezera

[/] Zkrácený kód

Mezera

Výškový profil trasy

Mezera

Obrázek

Mezera

Fotografie z trasy

Mezera

Mřížka

Parametry Trasy

- **Délka trasy:** 39,1 km
- **Doba jízdy:** 2,56 hodiny
- **Průměrná rychlost:** 13,9 km/h
- **Převýšení trasy:** 441 m
- **Délka jízdy po silnici (asfaltový podklad):** 23,8 km = 61% délky trasy
- **Délka jízdy v terénu:** 15,3 km = 39% délky trasy

Mapa Trasy

[/] zkrácený zápis

```
[iframe src="https://www.google.com/maps/d/u/0/embed?mId=1X196LkVAhVLYCcGUtecSN03XB4QcdHU&ehbc=2E312F" width="800" height="480"/>[/iframe]
```

Stránka Blok

Cyklovýlet na Okoř

Zvolit náhledový obrázek

[Add an excerpt...](#)

132 slov, doba čtení 1 minuta.
Last edited před 7 dny.

Stav Publikováno

Publikovat 20.10.2024, 19:14

Odkaz /cyklovylet-na-o...

Autor cyklo

Šablona stránky Výchozí šablona

Nastavení komentářů Closed

Starší verze 28

Nadřazená položka Žádná

[Odstranit](#)

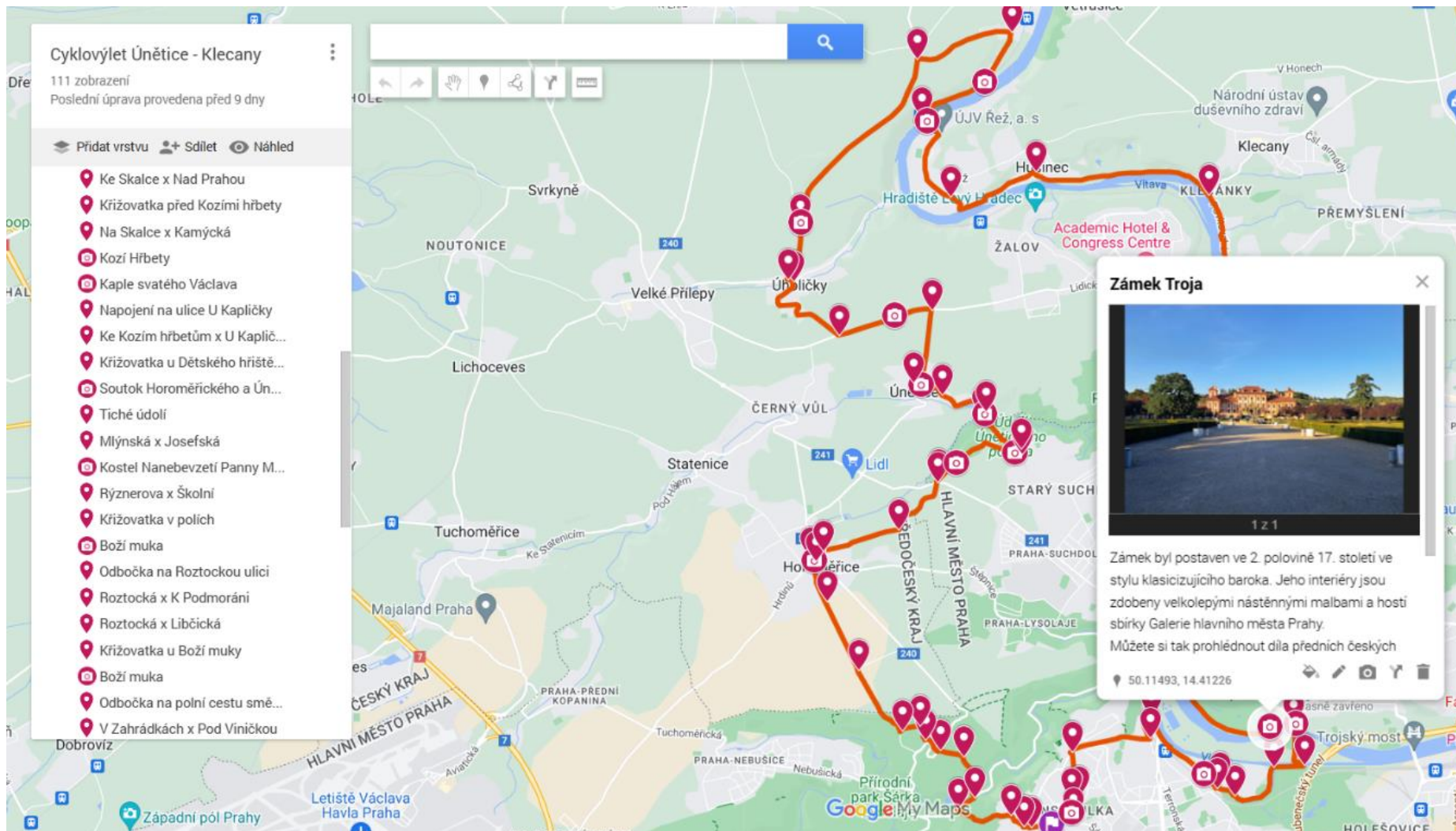
Yoast SEO

SEO analýza: **Potřebuje zlepšení**

Analýza čitelnosti: **Dobré**

Stránka

Příloha č.3



Příloha č.4

Moje weby | Cyklo s Ondrou | 18 | 3 | Akce | LLAR | Přihlášený uživatel: admin

It's so nice to have you back where you belong | Nastavení zobrazených informací | nápověda

Díky za aktualizaci! Chcete-li aktualizovat všechny vaše weby, navštivte stránku [Aktualizovat sítě webů](#).

Stránky

Vytvořit novou stránku

Tato šablona doporučuje následující plugin: [Beta demo Import na 1 kliknutí](#).
 Následující doporučený plugin je v současné době neaktivní: [Novinky](#).
 Pro plugin [Novinky](#) je k dispozici aktualizace.
[Začít instalaci obnovu](#) | [Začít aktualizaci obnovu](#) | [Začít akce obnovu](#) | [Zavřít toto oznámení](#)

Celkem (11) | Moje (3) | Publikováno (8) | Koncepty (3) | Klíčový obsah (0)

Bulk actions — Datum — Všechny SEO skóre Všechna skóre čitelnosti 11 položek

<input type="checkbox"/> Název	Autor	<input type="checkbox"/> Datum	<input type="checkbox"/>	<input type="checkbox"/>	<input type="checkbox"/>	<input type="checkbox"/>
<input type="checkbox"/> (bez názvu) — Koncept	cyklo	—	Naposledy změněno 24. 10. 2024 (23:02)	<input type="checkbox"/>	<input type="checkbox"/>	0
<input type="checkbox"/> Cyklotrasy	cyklo	—	Publikováno 20. 10. 2024 (19:01)	<input type="checkbox"/>	<input type="checkbox"/>	6 0
<input type="checkbox"/> Cyklovjlet Lysolaje – Nebužice – Hvizda	cyklo	—	Publikováno 20. 10. 2024 (16:02)	<input type="checkbox"/>	<input type="checkbox"/>	0 5
<input type="checkbox"/> Cyklovjlet na Okoř	cyklo	—	Publikováno 20. 10. 2024 (19:14)	<input type="checkbox"/>	<input type="checkbox"/>	0 5
<input type="checkbox"/> Cyklovjlet Ůnětice – Klecany	cyklo	—	Publikováno 20. 10. 2024 (15:37)	<input type="checkbox"/>	<input type="checkbox"/>	0 5
<input type="checkbox"/> Dokument Závěrečné práce	cyklo	—	Publikováno 24. 11. 2024 (18:52)	<input type="checkbox"/>	<input type="checkbox"/>	1 0
<input type="checkbox"/> Nadpis test — Koncept	cyklo	—	Naposledy změněno 20. 10. 2024 (18:35)	<input type="checkbox"/>	<input type="checkbox"/>	0
<input type="checkbox"/> Newsletter	admin	—	Publikováno 21. 10. 2024 (21:14)	<input type="checkbox"/>	<input type="checkbox"/>	0 0
<input type="checkbox"/> Pokusy — Koncept	admin	—	Naposledy změněno 27. 10. 2024 (20:59)	<input type="checkbox"/>	<input type="checkbox"/>	0
<input type="checkbox"/> Porovnání tras	cyklo	—	Publikováno 20. 10. 2024 (15:50)	<input type="checkbox"/>	<input type="checkbox"/>	0 0
<input type="checkbox"/> Přehledová stránka — Úvodní stránka	admin	—	Publikováno 21. 10. 2024 (3:00)	<input type="checkbox"/>	<input type="checkbox"/>	0 0

Příloha č.5

Publikovat

Skrýt obrázek Přidat obrázek

Obrázky používané pro záhlaví

Náhodně zobrazovat obrázky

Výchozí obrázky

Náhodně zobrazovat obrázky

Název banneru
Cyklostezky v okolí Prahy 6

Popis banneru
Tři odpolední výlety na kole

Značka linku jedna
Prohlédnout trasy

URL linku jedna
<https://cyklo.mazlovi.cz/cyklotrasy/>

Značka linku dva
Zobrazit práci

URL linku dva
<https://cyklo.mazlovi.cz/dokument-zaverecne-prace>

Skrýt ovládací prvky

Cylo s Ondrou
CYKLO S ONDROU

Cyklostezky v okolí Prahy

ÚVODNÍ STRÁNKA

CYKLOTRASY

POROVNÁNÍ TRAS

DOKUMENT ZÁVĚREČNÉ PRÁCE

Cyklostezky v okolí Prahy 6

Tři odpolední výlety na kole

PROHLÉDNOUT TRASY

ZOBRAZIT PRÁCI

Cyklotrasy na severu hlavního města

Provedu vás třemi krásnými cyklostezkami, které vedou severně od hlavního města a v přilehlých obcích. Zavitáme i na známé památky a zajímavá místa, ze kterých na Vás bude sama dýchat historie a dávné časy.

Příloha č.6

Moje weby Mázlovi.cz 18 Akce Delete Cache Gutenverse Gutenverse PRO Přihlášený uživatel: admin

Pluginy

Want to help make EmbedPress even more awesome? You can get a 10% discount coupon for Premium extensions if you allow us to track the usage. [What we collect.](#)

[Sure, I'd like to help](#) [No Thanks.](#)

Enjoy Using Gutenverse?
Hi there! It's been sometime since you use Gutenverse plugin. We hope our plugin is proving helpful in building your website. If you can spare a few moments, please let us know what you think of Gutenverse by leaving a rating we'd be super grateful — Thanks a lot!

[Yes, You deserve ★★★★★](#) [Remind me again next week](#) [I already review Gutenverse](#) [Join our community](#) [Got Question?](#) [Documentation](#)

Hey, it looks like you are using PDF Embedder for quite a while, which is great! Can you please give it a 5-star rating on WordPress.org to help us spread the word and stay motivated? Thanks!

[Ok, you deserve it](#) • [Nope, maybe later](#) • [I already did](#)

Pluginy (18) | Aktivované (13) | Neaktivní (5) Hledat instalované pluginy

Bulk actions 18 položek

<input type="checkbox"/>	Plugin	Popis
<input type="checkbox"/>	Akismet Anti-spam: Spam Protection Aktivate	Používán miliony. Akismet je dost možná nejlepší na světě v ochraně vašeho blogu proti spamu. Dokonce chrání váš web i když spíte. Abyste mohli začít Akismet používat, aktivujte ho, navštivte stránku nastavení Akismetu a nastavte si svůj API klíč. Verze 5.3.3 Autor: Automatic - Tým pro boj se spamem Zobrazit podrobnosti
<input checked="" type="checkbox"/>	BackWPup Aktivní v síti webů	Zálohovací Plugin pro WordPress Verze 4.1.6 Autor: BackWPup – WordPress Backup & Restore Plugin Zobrazit podrobnosti Dokumentace
<input type="checkbox"/>	Contact Form 7 Aktivate	Další plugin pro kontaktní formuláře. Jednoduchý, ale flexibilní. Verze 5.9.8 Autor: Takayuki Miyoshi Zobrazit podrobnosti
<input type="checkbox"/>	EmbedPress Settings Deaktivovat Go Pro	EmbedPress lets you embed videos, images, posts, audio, maps and upload PDF, DOC, PPT & all other types of content into your WordPress site with one-click and showcase it beautifully for the visitors. 150+ sources supported. Verze 4.1.1 Autor: WPDeveloper Zobrazit podrobnosti
<input checked="" type="checkbox"/>	Gutenverse Aktivní v síti webů	Collection of easy to use and customizable blocks for WordPress Block Editor. Build a great website using block provided with Gutenverse. Verze 2.0.9 Autor: Jegstudio Zobrazit podrobnosti Got Question? Rate us ★★★★★

Příloha č.7